

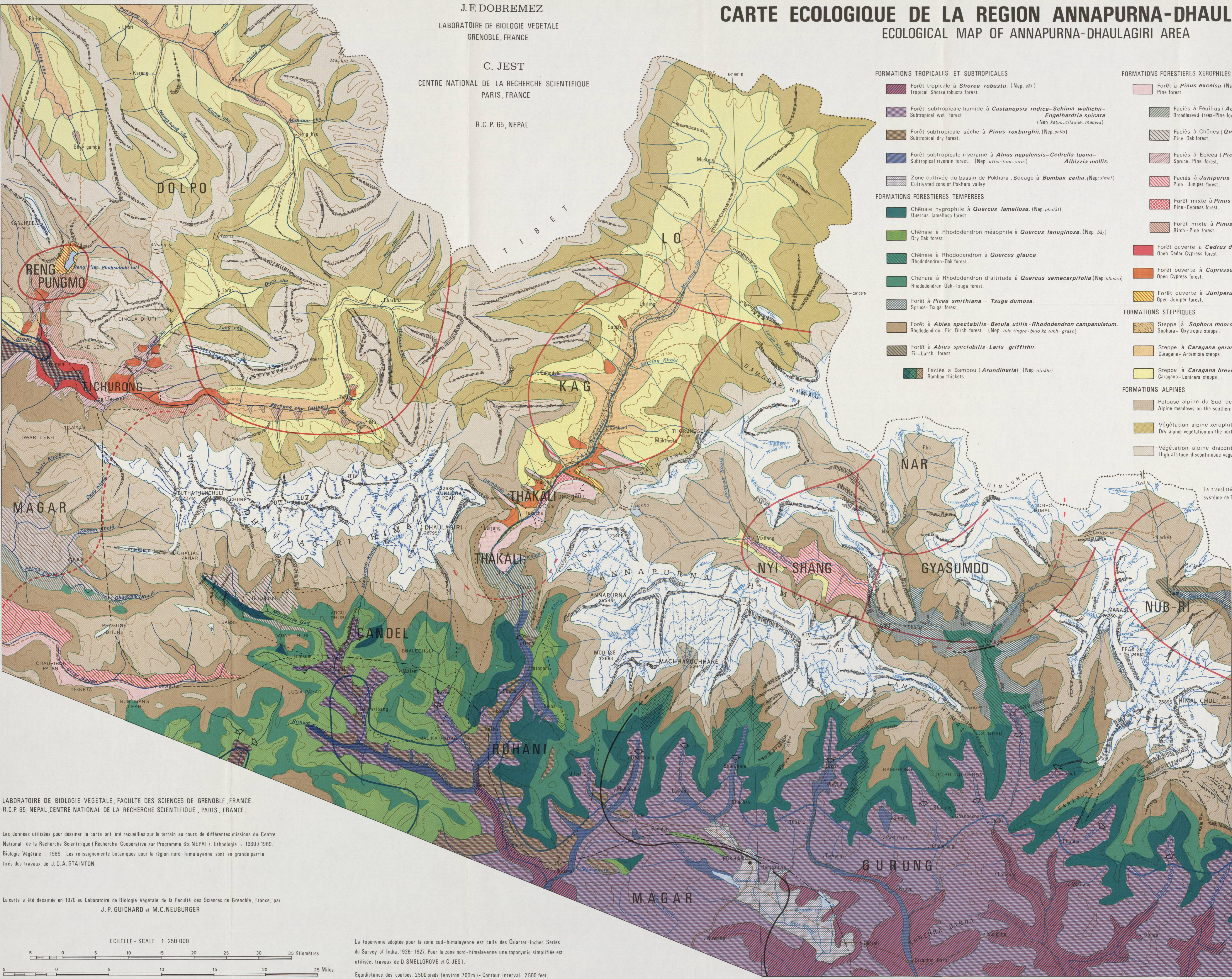
CARTE ECOLOGIQUE DE LA REGION ANNAPURNA-DHAULAGIRI (NEPAL)

ECOLOGICAL MAP OF ANNAPURNA-DHAULAGIRI AREA

J. F. DOBREMEZ
 LABORATOIRE DE BIOLOGIE VEGETALE
 GRENOBLE, FRANCE

C. JEST
 CENTRE NATIONAL DE LA RECHERCHE SCIENTIFIQUE
 PARIS, FRANCE

R.C.P. 65, NEPAL



FORMATIONS TROPICALES ET SUBTROPICALES

- Forêt tropicale à *Shorea robusta*. (Nep. sārī)
Tropical Shorea robusta forest.
- Forêt subtropicale humide à *Castanopsis indica-Schima wallichii-Engelhardtia spicata*. (Nep. katus-ciltune-mauwa)
Subtropical wet forest.
- Forêt subtropicale sèche à *Pinus roxburghii*. (Nep. sallo)
Subtropical dry forest.
- Forêt subtropicale riveraine à *Alnus nepalensis-Cedrella toona-Albizia mollis*. (Nep. utris-rum-siris)
Subtropical riverain forest.
- Zone cultivée du bassin de Pokhara. Bocage à *Bombax ceiba*. (Nep. simal)
Cultivated zone of Pokhara valley.

FORMATIONS FORESTIERES TEMPEREES

- Chênaie hygrophile à *Quercus lamellosa*. (Nep. phalāt)
Quercus lamellosa forest.
- Chênaie à Rhododendron mésophile à *Quercus lanuginosa*. (Nep. bāj)
Dry Oak forest.
- Chênaie à Rhododendron à *Quercus glauca*.
Rhododendron-Oak forest.
- Chênaie à Rhododendron d'altitude à *Quercus semecarpifolia*. (Nep. khasro)
Rhododendron-Oak-Tsuga forest.
- Forêt à *Picea smithiana-Tsuga dumosa*.
Spruce-Tsuga forest.
- Forêt à *Abies spectabilis-Betula utilis-Rhododendron campanulatum*.
Rhododendron-Fir-Birch forest. (Nep. tulo tingle-bujo ko rukh-grass)
- Forêt à *Abies spectabilis-Larix griffithii*.
Fir-Larch forest.
- Faciès à Bambou (*Arundinaria*). (Nep. minālo)
Bamboo thickets.

FORMATIONS FORESTIERES XEROPHILES

- Forêt à *Pinus excelsa*. (Nep. gobre sallo)
Pine forest.
- Faciès à Feuillus (*Acer*).
Broadleaved trees-Pine forest.
- Faciès à Chênes (*Quercus incana-Q. semecarpifolia*). (Nep. bhanya-khasro)
Pine-Oak forest.
- Faciès à Epicea (*Picea smithiana*).
Spruce-Pine forest.
- Faciès à *Juniperus indica*. (Nep. dhupi)
Pine-Juniper forest.
- Forêt mixte à *Pinus excelsa-Cupressus torulosa*.
Pine-Cypress forest.
- Forêt mixte à *Pinus excelsa-Betula utilis*. (Nep. gobre sallo-bujo ko rukh)
Birch-Pine forest.

- Forêt ouverte à *Cedrus deodara-Cupressus torulosa*.
Open Cedar Cypress forest.
- Forêt ouverte à *Cupressus torulosa*.
Open Cypress forest.
- Forêt ouverte à *Juniperus indica*. (Nep. dhupi)
Open Juniper forest.

FORMATIONS STEPPIQUES

- Steppe à *Sophora moorcroftiana-Oxytropis sericopetala*. (Tib. ste tres-stag ca)
Sophora-Oxytropis steppe.
- Steppe à *Caragana gerardiana-Artemisia*. (Tib. gra ma-inkhan pa)
Caragana-Artemisia steppe.
- Steppe à *Caragana brevispina-Lonicera spinosa*. (Tib. gra ma-sre ba)
Caragana-Lonicera steppe.

FORMATIONS ALPINES

- Pelouse alpine du Sud de l'Himalaya.
Alpine meadows on the southern side of the Himalaya.
- Végétation alpine xerophile du Nord de l'Himalaya.
Dry alpine vegetation on the northern side of the Himalaya.
- Végétation alpine discontinue de très haute altitude.
High altitude discontinuous vegetation. Plantes en coussinet cushion plants

La translittération des noms vernaculaires népalais (Nep.) est faite suivant le système de TURNER, celle des noms tibétains (Tib.) suivant le système de PELLIOU.

ETHNIES DE LANGUE ET DE CULTURE TIBETAINE

(ces ethnies se désignent par le nom de la région qu'elles habitent)

Ethnic groups of tibetan language and culture.

- DOLPO, LO, KAG (Nep. bāra gāū), NAR, NUB-RI, RENG-PUNGMO, NYI-SHANG, GYASUMDO.

ETHNIES DE LANGUE TIBETO-BIRMANE

Ethnic groups of tibeto-burman language.

- TICHURONG (assimilés à des MAGAR, CANDEL, ROHANI).
- MAGAR (limites Nord et Est).
- THAKALI proprement dits, THAKALI de pāc-gāū.
- GURUNG (limites Nord et Ouest).

CASTES NEPALAISES (répartition liée à la culture du riz, jusqu'à 2000 m. environ).

Nepalese castes (occupational castes living up to an altitude of 2000m)

- BĀHUN, THAKURI, CHETRI, Castes artisanales.

Limite de la culture du riz dans les vallées.
Upper limit of rice cultivation.

Limite Sud et Est des habitations à toit plat.
Lower limit of houses with flat topped roofs.

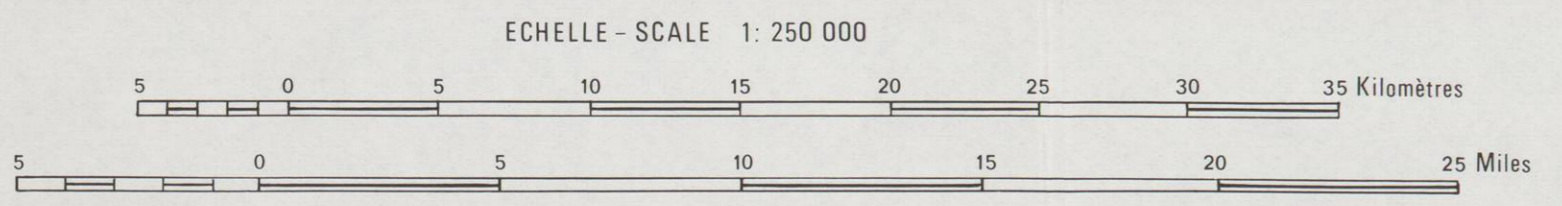
Pistes principales. Main footpaths.

Route Bhairhawa-Pokhara. Highway.

LABORATOIRE DE BIOLOGIE VEGETALE, FACULTE DES SCIENCES DE GRENOBLE, FRANCE.
 R.C.P. 65, NEPAL, CENTRE NATIONAL DE LA RECHERCHE SCIENTIFIQUE, PARIS, FRANCE.

Les données utilisées pour dessiner la carte ont été recueillies sur le terrain au cours de différentes missions du Centre National de la Recherche Scientifique (Recherche Coopérative sur Programme 65, NEPAL). Ethnologie : 1960 à 1969. Biologie Végétale : 1969. Les renseignements botaniques pour la région nord-himalayenne sont en grande partie tirés des travaux de J. D. A. STANTON.

La carte a été dessinée en 1970 au Laboratoire de Biologie Végétale de la Faculté des Sciences de Grenoble, France, par J. P. GUICHARD et M. C. NEUBURGER



La toponymie adoptée pour la zone sud-himalayenne est celle des Quarter-Inches Series du Survey of India, 1926-1927. Pour la zone nord-himalayenne une toponymie simplifiée est utilisée; travaux de D. SNELLGROVE et C. JEST.
 Equidistance des courbes: 2500 pieds (environ 760 m) - Contour interval: 2500 feet.